

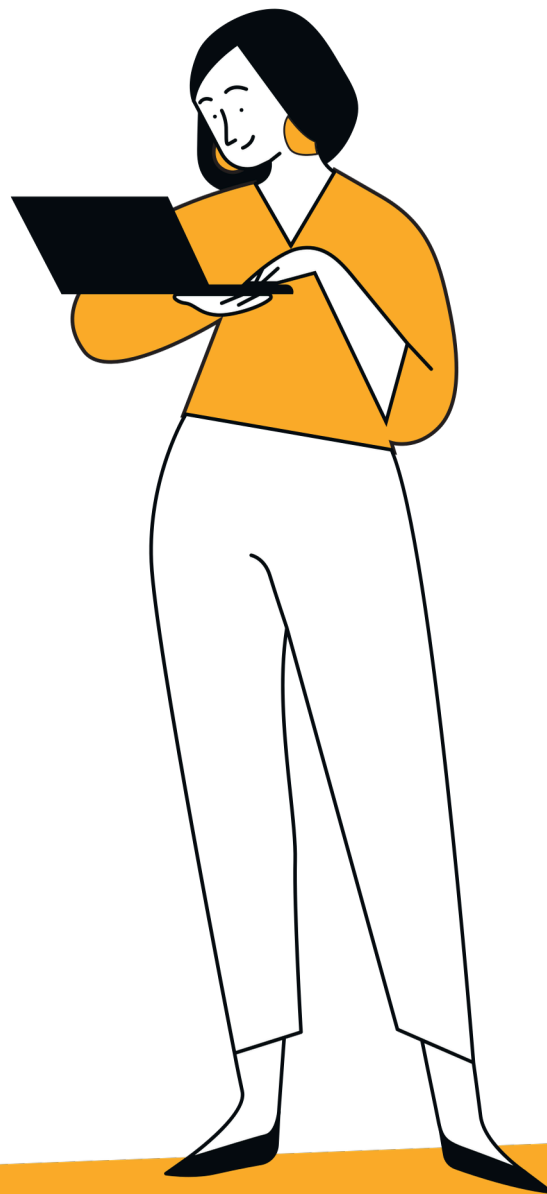


PROVINCIA DI TREVISO

# GUIDA ALLE SELEZIONI UNICHE E AI CONCORSI



Rivolto a  
tutte le cittadine  
e a tutti i cittadini



# VUOI ESSERE PROTAGONISTA DEL CAMBIAMENTO NELLA PUBBLICA AMMINISTRAZIONE?

Metti le **tue competenze al servizio della collettività** e cresci professionalmente ogni giorno. L'Ente Provincia di Treviso ti offre **due opportunità per entrare nel mondo del lavoro pubblico:**

- 1 selezioni uniche**  
per la formazione di  
un elenco di idonei
- 2 concorsi unici**  
tra più enti





# COS'È LA SELEZIONE UNICA?

È una procedura  
selettiva articolata  
in due fasi:

## Fase 1

- La **Provincia indice un avviso** che prevede lo svolgimento di **una prova scritta**. Gli avvisi sono pubblicati sul sito istituzionale dell'Ente **[www.provincia.treviso.it](http://www.provincia.treviso.it)** e nel portale **inPA**.



- Chi supera la prova entra a far parte di **un elenco di "idonei"** (non è una graduatoria di merito, quindi **non c'è punteggio**).
- L'elenco degli idonei viene pubblicato **sul sito della Provincia di Treviso** e ha validità 3 anni.
- L'elenco **viene aggiornato annualmente**: viene indetto un altro avviso per aggiungere nuovi idonei.



# COS'È LA SELEZIONE UNICA?

## Fase 2

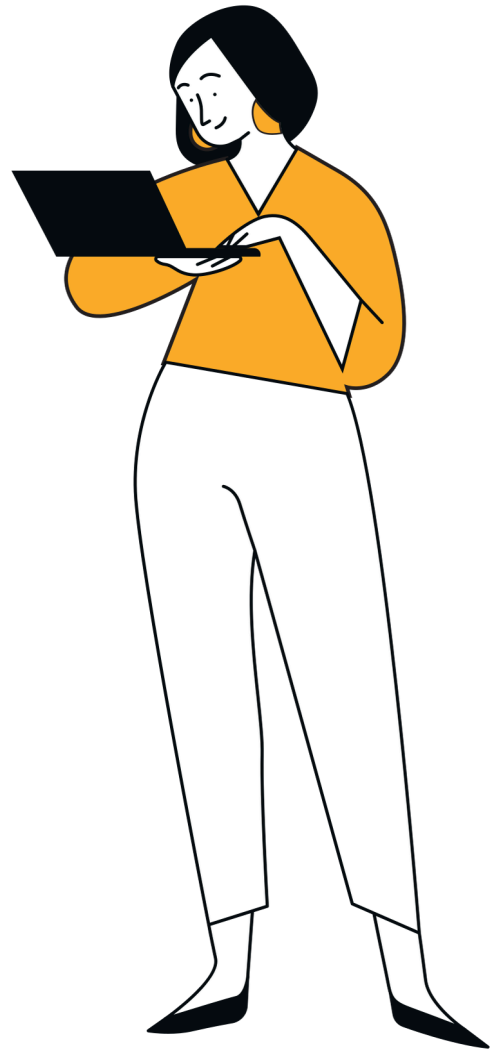
- **Interpello da parte degli enti locali interessati** all'assunzione degli idonei inseriti nell'elenco.
- L'interpello è **un avviso rivolto agli idonei** presenti negli elenchi, per manifestare l'interesse



- all'assunzione presso l'ente interpellante, per quello specifico profilo professionale, **a tempo determinato o indeterminato.**
- **Gli avvisi di interpello vengono pubblicati** con le medesime modalità di cui alla fase 1.

- **L'idoneo interessato all'assunzione manifesta il proprio interesse** entro 15 giorni, seguendo le modalità indicate nell'avviso di interpello pubblicato nel **portale InPA**, nel sito istituzionale della Provincia di Treviso e **dell'Ente interpellante.**

- L'ente locale interpellante svolge **una prova orale** per la formazione di una **graduatoria di merito**, per l'assunzione del vincitore.

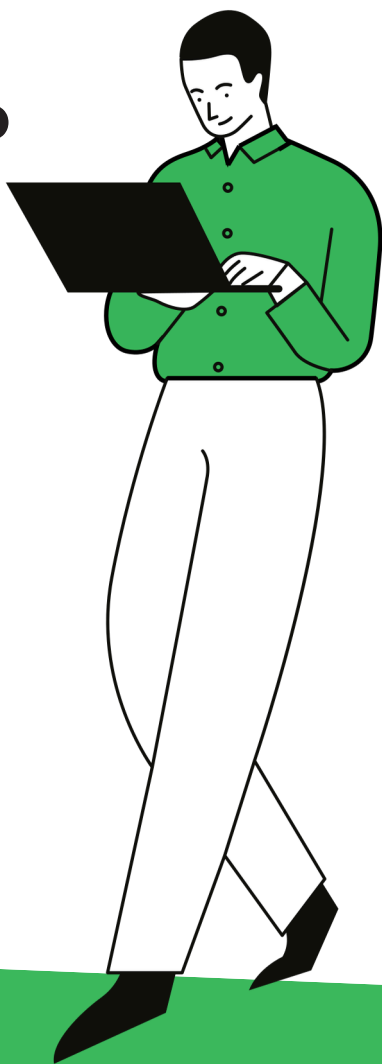


- **I vincitori**, solo se assunti a tempo indeterminato dagli enti interpellanti, **vengono cancellati dall'elenco degli idonei.**

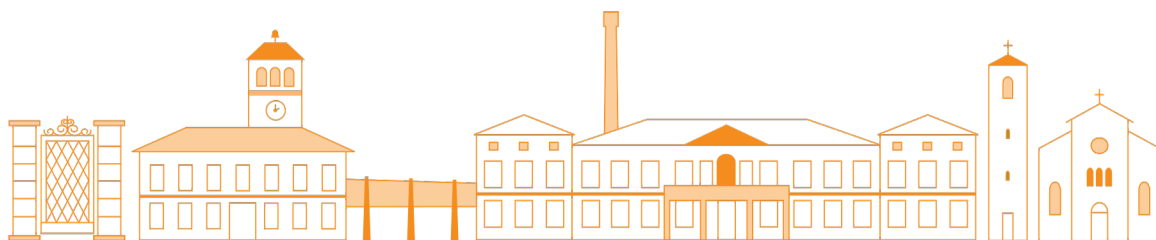


# IL CONCORSO UNICO

Cos'è il concorso unico?



- È un **concorso pubblico tradizionale** a cui aderiscono più enti locali **per la ricerca di personale.**
- La Provincia di Treviso cura l'intera gestione della procedura di concorso:  
**[www.provincia.treviso.it](http://www.provincia.treviso.it)**
- La Provincia assegna i vincitori **alla sede di destinazione** (tra gli enti aderenti) secondo le preferenze espresse dal vincitore, nel rispetto dell'ordine di graduatoria



**[concorsi@provincia.treviso.it](mailto:concorsi@provincia.treviso.it)**  
**[www.provincia.treviso.it](http://www.provincia.treviso.it)**

**vedi tutti i concorsi della Provincia di Treviso**